

Anlæg

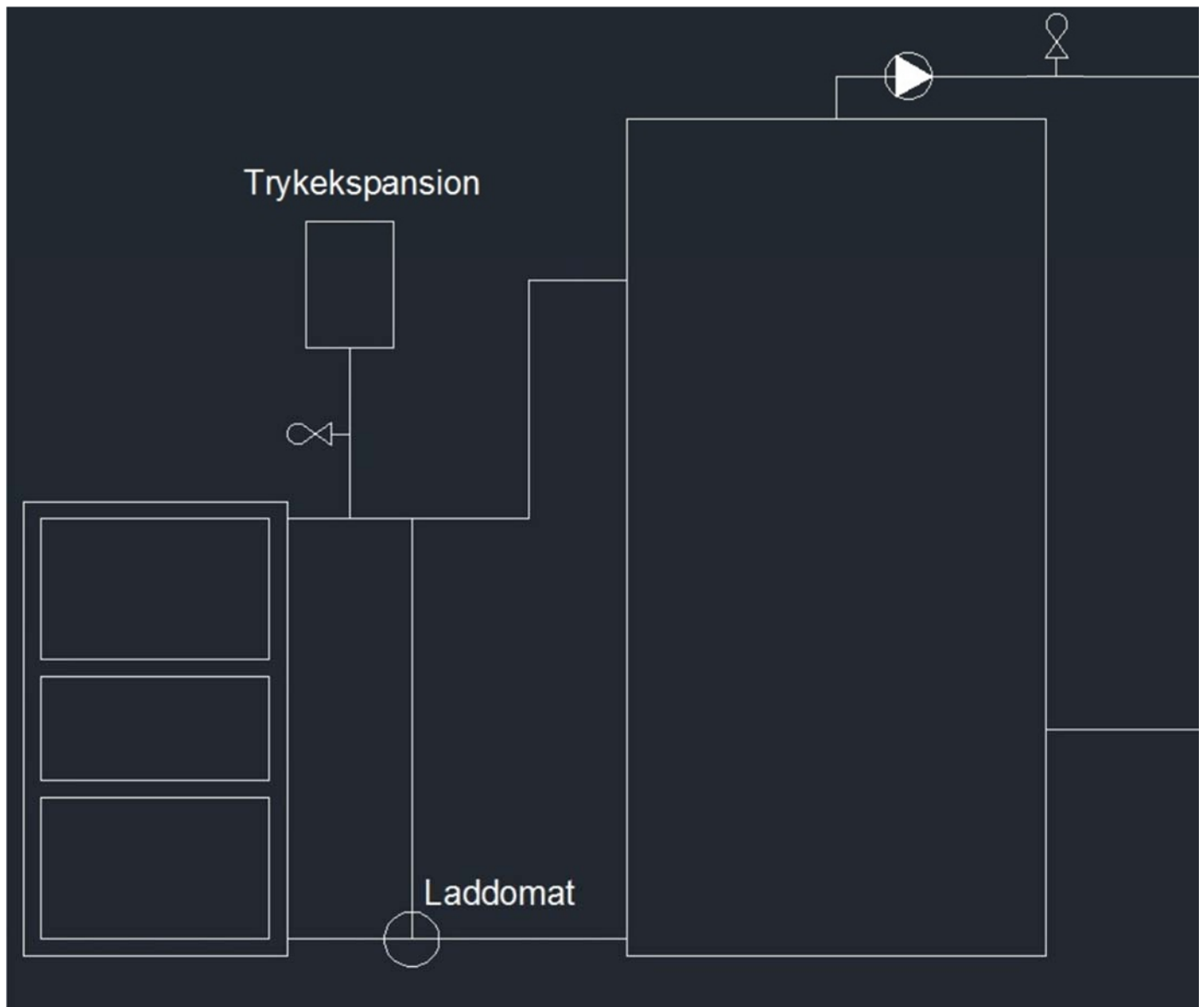
Atmos DC 50 S

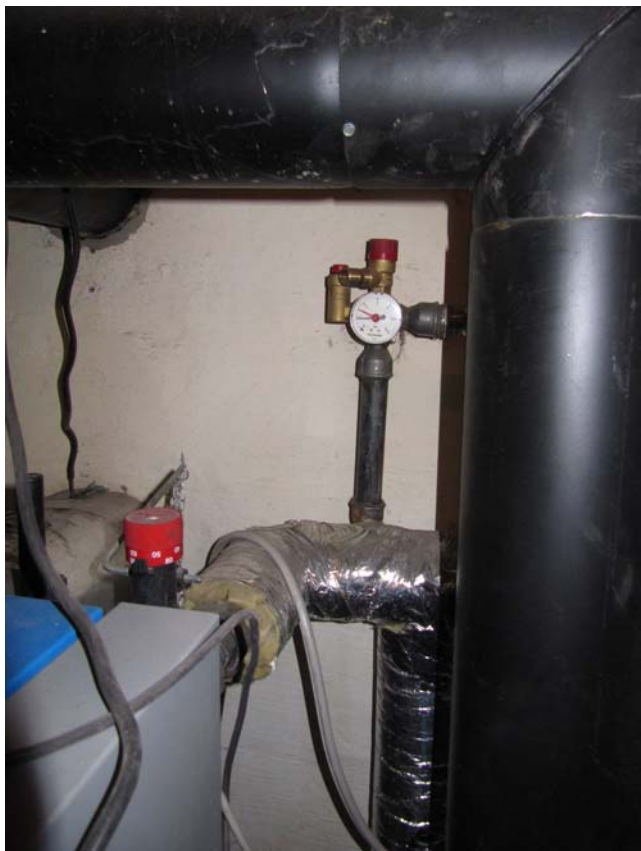
2000 L Passat akkumuleringstank

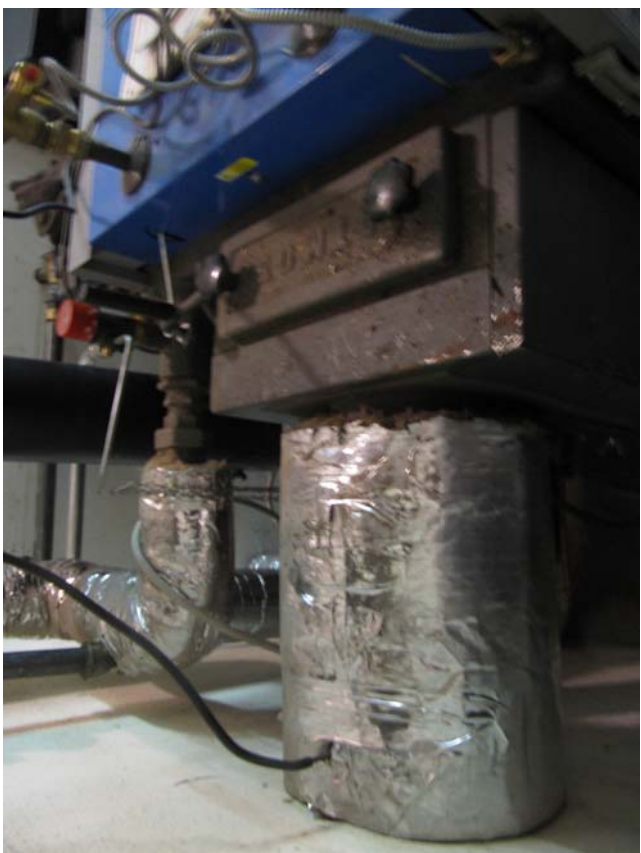
200 L trykekspansionsbeholder

Laddomat 21-60 med 72° termostat

1¼" rør mellem kedel og akkumuleringstank







Brændet som der primært fyres med



Der er gjort flere forsøg med at sænke flowet fra akkumulerings tanken til Laddomaten ved at regulere kuglehanen. Dette resulterer i en højere fremløbstemperatur fra kedlen men også en højere returtemperatur til kedel. På nedenstående billede har kuglehanen været næsten lukket i 15 min, og netop da gik overrislingen i gang ved 88° (kedlen stod på 84°).



Temperaturerne 5 min efter at kuglehanen blev åbnet helt igen.

