

# DR Stoker

## Model 250

Effekt fra 20-80  
Kw/h

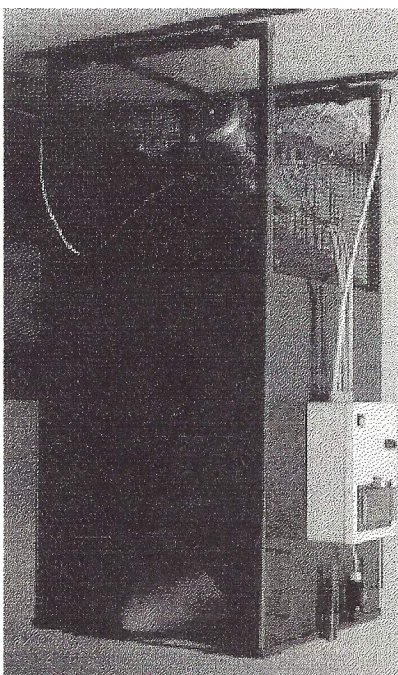
Fyringsforhold:

250 kg. træpiller

=  
125 l. olie

Hovedmål:

Længde	1300 mm
Højde	fra 1200 til 1600 mm
Bredde	630 mm
Hovedet	100*100 mm
Magasin	250 Kg.
EL	380 V



### Model

250 er et fuldautomatisk anlæg som bl.a. kan anvendes til fyring med:

Træpiller, olivenkerner, kirsebærsten og frøgræspiller.

Model 250 består af:

Et magasin, en elektronisk styreboks, et specialudviklet brændehoved, samt en

automatisk brandslukker der

påmonteret brændehovedet, det sikrer

at sikkerheden er helt i top. Anlægget kan monteres



på eksisterende kedel.

### Proces:

D-R Stoker

styres efter samme princip som et oliefyr. Det brænder med en ren gul/hvid biogasflamme. Når der skal produceres varme starter en blæser, og ved hjælp af en snegl fremføres der brændsel til brændehovedet. Der opstår så en afgasning af brændslet. Denne form for afbrænding skåner miljøet, sparer valuta for landet, og for Dem..

Magasinet er monteret på hjul og kan derfor let af- og