



**DIN 875:** für versetzte Löcher



**DIN 876:** bei einseitig fehlendem Platz für Schraubenkopf



**DIN 877:** für zu groß gesenkte Löcher



**DIN 878:** für schräg gebohrte Löcher



**DIN 879:** für Löcher die auf der falschen Seite angesenkt wurden



**DIN 880:** Schrauben in Feldstecher Form für doppelt gebohrte Löcher



**DIN 881:** Montageschraube für zu große Löcher



**DIN 882:** Montageschraube für zu tief gesenkte Bohrungen



**DIN 883:** Sonderschraube zur Verringerung der Montagezeit



**DIN 884:** Teleskopschraube wenn Zweifel über die Länge bestehen



**DIN 885:** Für wechselnde Winkelfehler



**DIN 886:** Für Schlüsselweite 13, 17 und 19



**DIN 887:** Sonderschraube für M5 – M10



**DIN 888:** Wie DIN 887 M5 – M10 jedoch auch für Zoll und seltene

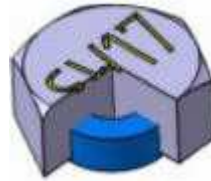


**DIN 889:** Für Gabel und Ringschlüssel von SW12 - 17

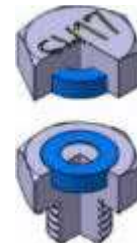
Zwischengrößen z.B. M8.7



**DIN 890:** Flügel – 6Kt- Schlitz – Inbus – Torx Kreuzschlitz - Schraube



**DIN 891:** Magnet – Schraubenkopf zum schnellen Vortäuschen einer Verschraubung



**DIN 892:** Magnet – Schraubenkopf zum schnellen Vortäuschen einer Verschraubung auch von hinten



**DIN 893:** Sonderschraube mit Vorbereitung für eine Notsprengung



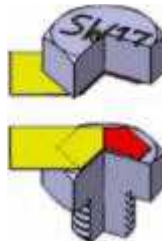
**DIN 894:** Einwegschrabe (Ratscheneffektschraube)



**DIN 895:** Räumschraube zum Säubern von Bohrungen



**DIN 896:** Klebe – Schraubenkopf zum schnellen Vortäuschen einer Verschraubung für alle nichtmagnetischen Werkstoffe



**DIN 897:** Wie DIN 896 jedoch auch von hinten (gelb: Abziehhilfe für doppelseitiges Klebeband)



**DIN 898:** Schlagschraube bei Bohrungen ohne Gewinde



**DIN 899:** Flügelkorkschrabe



**DIN 900:** Drehmomentschraube



**DIN 901:** Rechtsgewinde-schraube für Linksgewinde



**DIN 902:** Noppenerkennungsschraube für blinde Mitarbeiter



**DIN 903:** Bohrsenkgeschneidschraube für eingezeichnete aber nicht gebohrte Löcher



**DIN 904:** Rohrzangenkopfschraube



**DIN 905:** Zwillingschraube



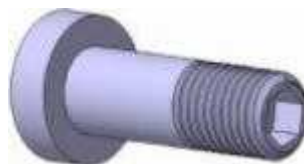
**DIN 906:** Variomogelschraube zum Vortäuschen stabiler mechanischer Verbindungen



**DIN 907:** Ausweichschraube



**DIN 908:** Getriebeschraube (nur in Verbindung mit Getriebeschraubenschlüssel)



**DIN 909:** Sonderschraube mit Passfeder als Ausdrehsicherung



**DIN 910:** Sonderschraube mit Perforationsrillen zum Anpassen der geforderten Länge



**DIN 911:** Glattkopfschraube mit Innensechskant bei Platzmangel für den Schlüssel an der Einschraubseite



**DIN 912:** Im-Bus-Schraube ??? (derzeit keine praktische Anwendung bekannt)



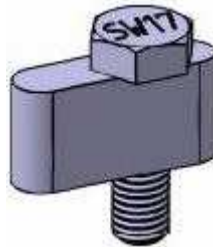
**DIN 913:** Klemmkeilschraube mit Abschlagnkopf für Verschraubungen bei denen der Schraubenkopf stört

**DIN 914:** Exzentrische Ösenschraube

**DIN 915:** Varioschraube in Einheitslänge



**DIN 916:** Kegelschaftpaßschraube



**DIN 917:** Langloch-Fixierschraube



**DIN 918:** Selbstsenkschraube



**DIN 919:** Sackloch-Tiefenüberprüfschraube



**DIN 920:** Gummierte Rändelschraube



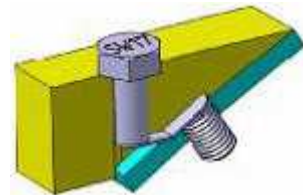
**DIN 921:** Langlochschrabe zum Ausschließen der Verstellmöglichkeit



**DIN 922:** Knotenschraube wenn bei Durchgangslöchern die Mutter fehlt



**DIN 923:** Lochplatzschraube für Schrauben die diese Schraube durchqueren



**DIN 924:** Federschraube für flächige, versetzte Winkelverschraubungen



**DIN 925:** Sonderschraube für zu klein gebohrte Durchgangslöcher



**DIN 926:** Richtungswechselschraube